

Su plan de tratamiento puede ayudarlo a manejar su diabetes



Su médico y/o profesional de la salud pueden ayudarlo a crear un plan de tratamiento para la diabetes para apoyarlo a alcanzar sus metas de tratamiento. **Sus metas pueden ser diferentes a las de algunas otras personas con diabetes.**

Su plan de tratamiento para el control de la diabetes puede incluir:

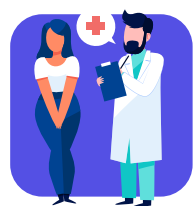


¿Cómo sé si mi plan de tratamiento está funcionando?



Puede realizar un seguimiento de su plan de tratamiento usted mismo. Busque en línea o pregunte a su médico por las formas para dar seguimiento a sus metas de tratamiento en casa.

Su médico también puede ayudarlo a mantener un registro de sus metas de tratamiento. Él puede hacerle cambios a su plan si son necesarios.

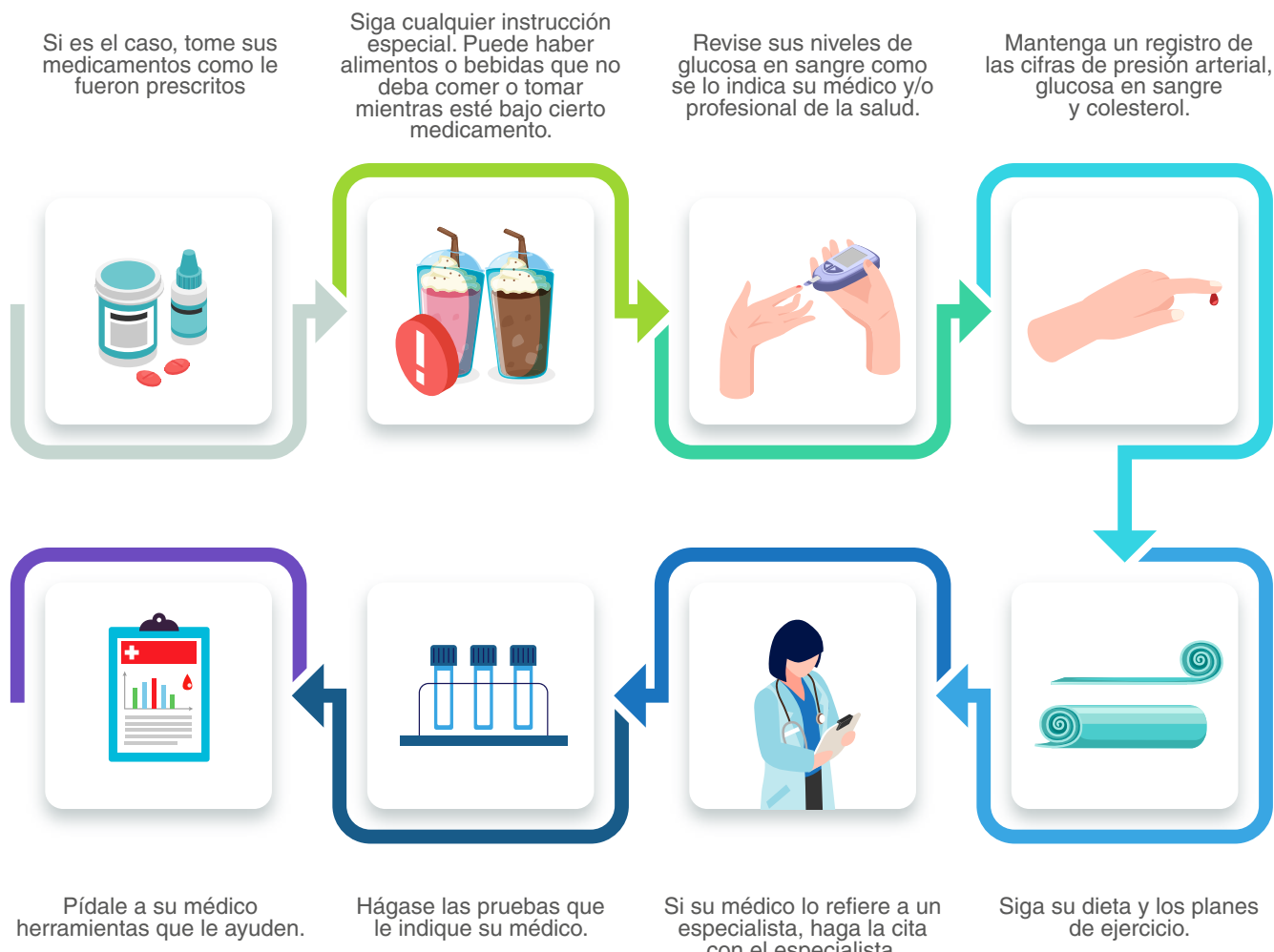


Su médico puede sugerirle algunas pruebas que le ayuden a valorar si su plan de tratamiento para la diabetes está funcionando. Los exámenes también pueden encontrar problemas que quizá usted desconozca.

Consejos para ayudarlo a seguir su plan de tratamiento para controlar la diabetes

Después de que su médico, ha elaborado un plan de tratamiento para usted, debe seguirlo. Esto puede ayudar a disminuir el riesgo de otros problemas de salud relacionados con la diabetes.

Aquí hay algunos consejos que pueden ayudarlo a mantenerse en su plan de tratamiento:



Debe llamar a su médico en cualquier momento si:

- Sus síntomas empeoran
- Tiene problemas con sus medicamentos
- Se hizo pruebas y no está obteniendo resultados



Consejo: Puede realizar un seguimiento de su plan de tratamiento usted mismo. Busque en línea o pregunte a su médico por las formas para dar seguimiento a sus metas de tratamiento en casa.

Referencia:

1. NIH. NIDDK. National Institute of Diabetes and Digestive and Kidney Diseases. Información de la salud. Diabetes. Información general sobre la diabetes. Control de la diabetes. Los factores clave para el control de la diabetes. Disponible en: <https://www.niddk.nih.gov/health-information/informacion-de-la-salud/diabetes/informacion-general/control#factors>. Consultado en: febrero de 2021.

Material de uso exclusivo para profesionales de la salud.

D.R. © 2021 Merck Sharp & Dohme Corp., una subsidiaria de Merck & Co., Inc., Kenilworth, N.J., E.U.A. Todos los derechos reservados. Prohibida su reproducción parcial o total. MSD Calle 127A # 53 A - 45, Complejo empresarial Colpatría, Torre 3 - piso 8, Bogotá, D.C., Colombia.

